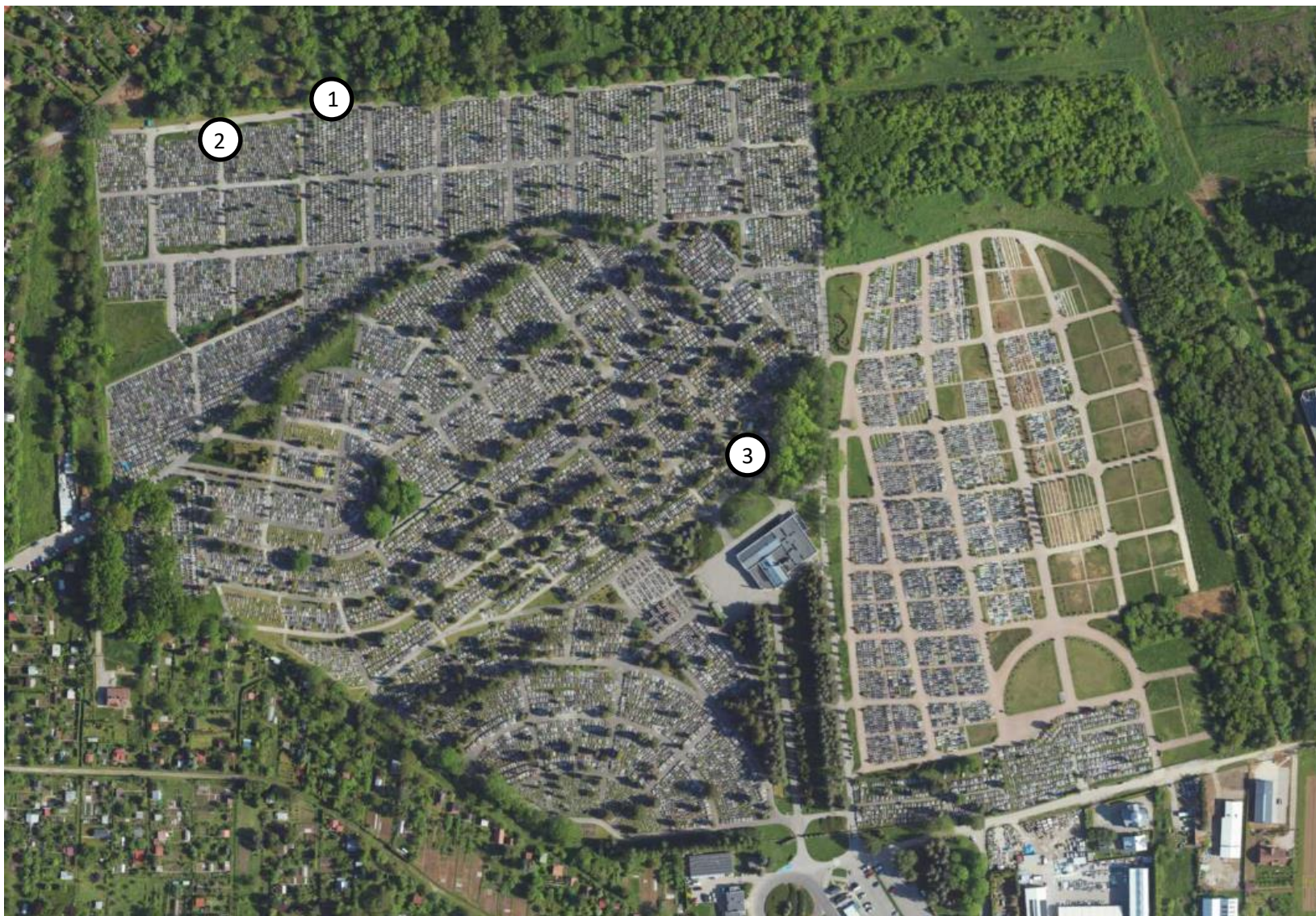
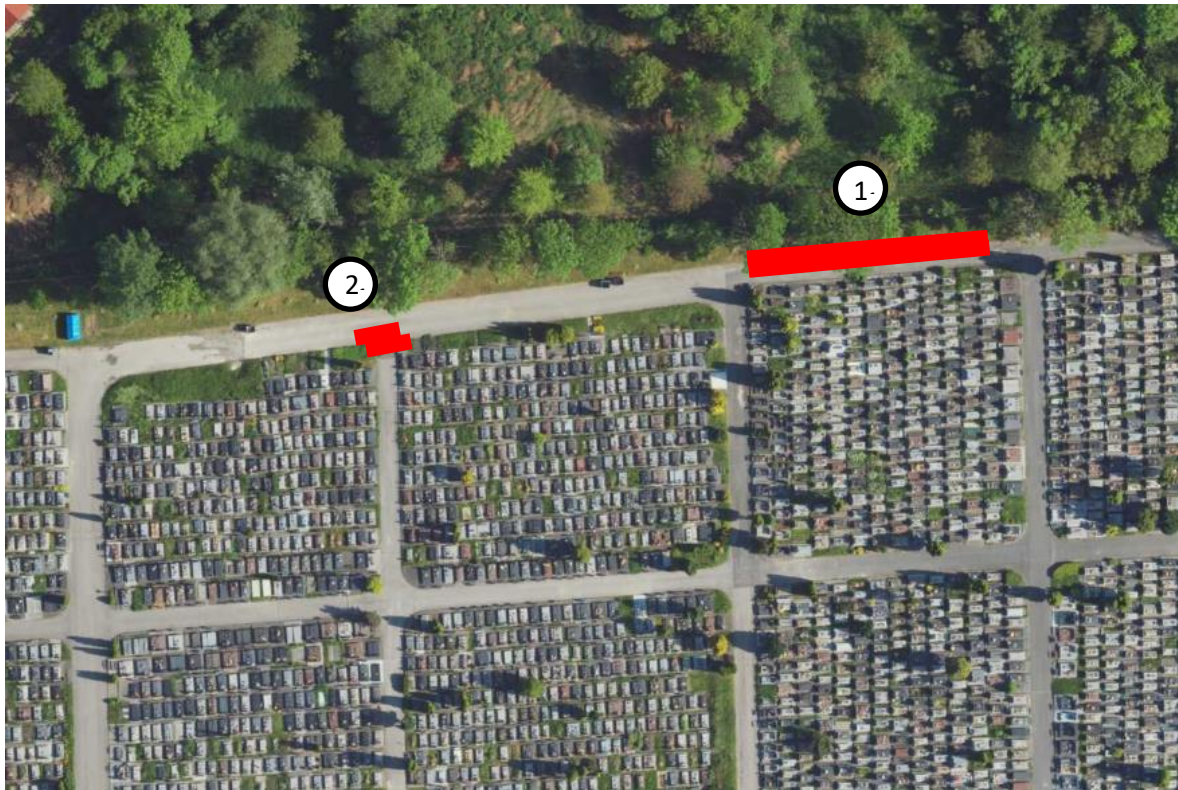


CMENTARZ KOMUNALNY WILKOWYJA





1 – Fragment alejki z mieszanek mineralno-bitumicznych (26 m długości; 1,5 m szerokości)

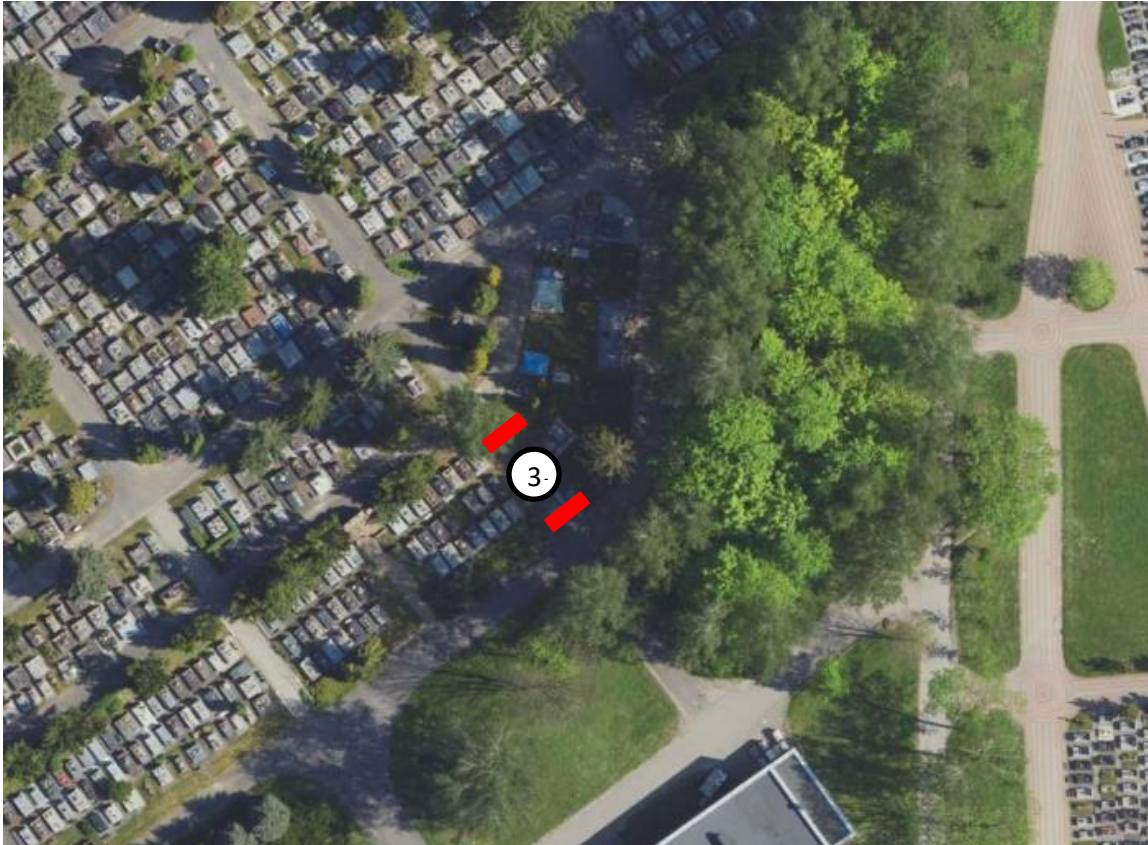
2 – Ciąg schodów z kostki betonowej w dzielnicy nr 80 do remontu (3,35 m x 2,40 m)



WIDOK NA ALEJKĘ DO REMONTU



WIDOK NA SCHODY

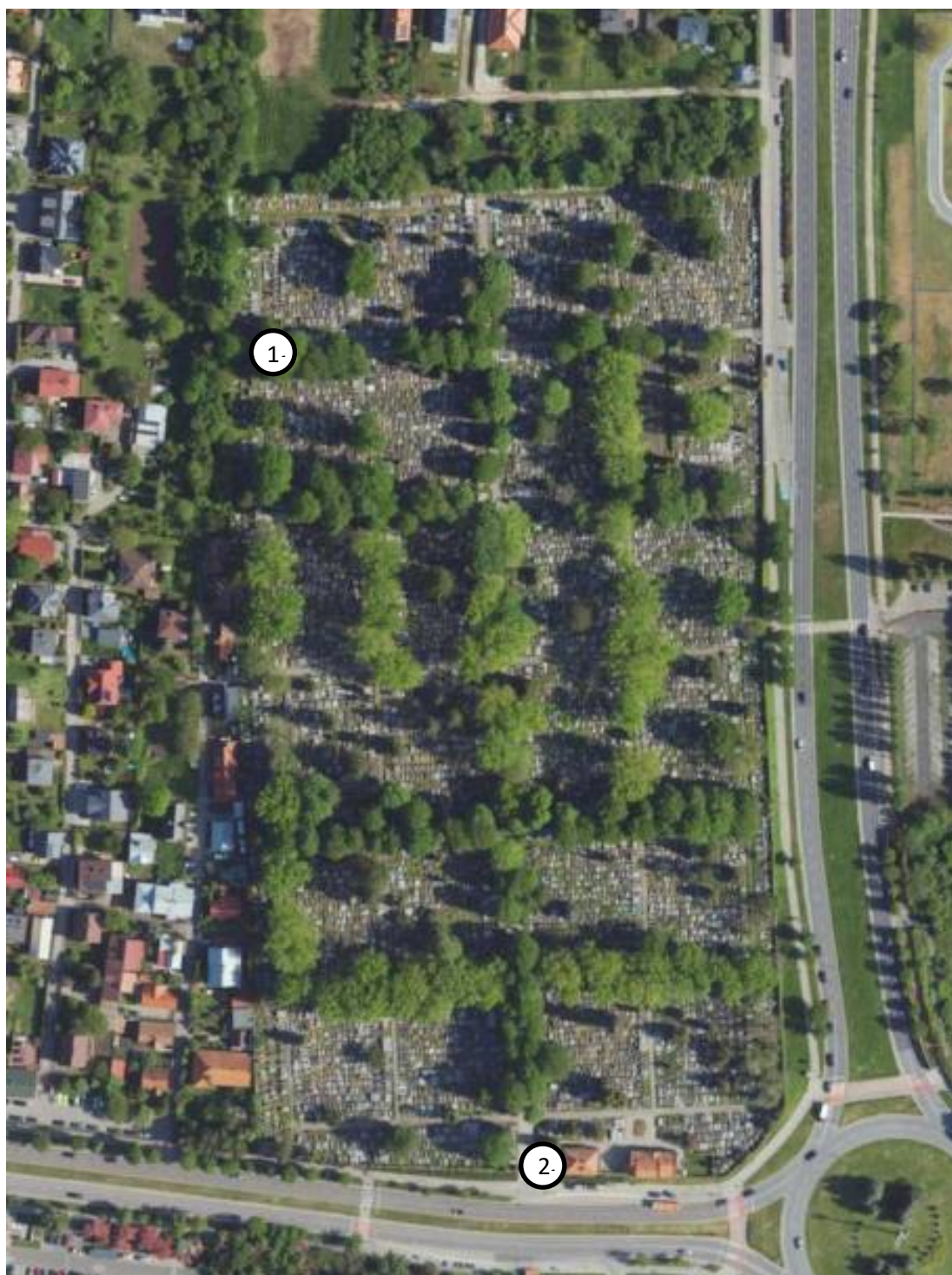


3 – Dwa ciągi schodów między dzielnicami nr 25 i 30 (3,20 m x 1,5 m oraz 3,20 m x 0,80 m)



WIDOK NA DWA CIĄGI SCHODÓW DO REMONTU

CMENTARZ KOMUNALNY POBITNO

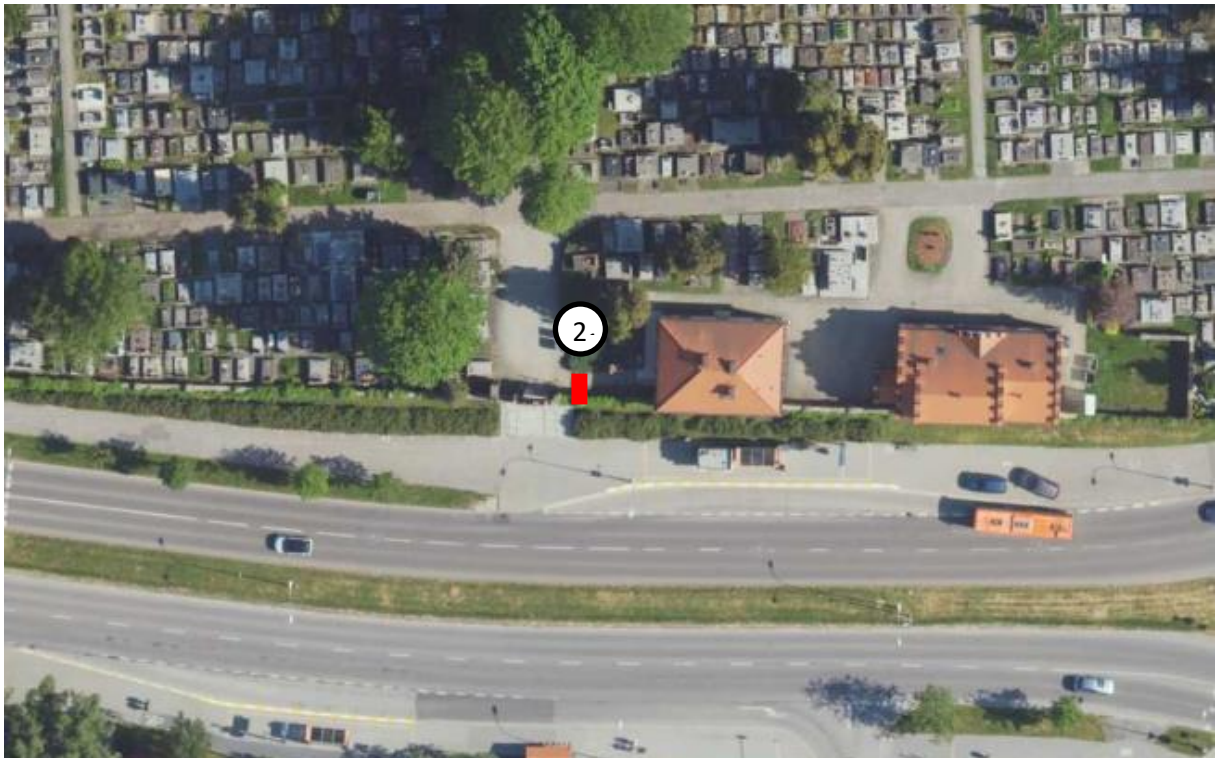




1 – Fragment alejki z mieszanki mineralno-bitumicznych (20 m długości; 2,85 m szerokości)



WIDOK NA ALEJKĘ DO REMONTU MIĘDZY KWATERAMI XXVI A XXVII

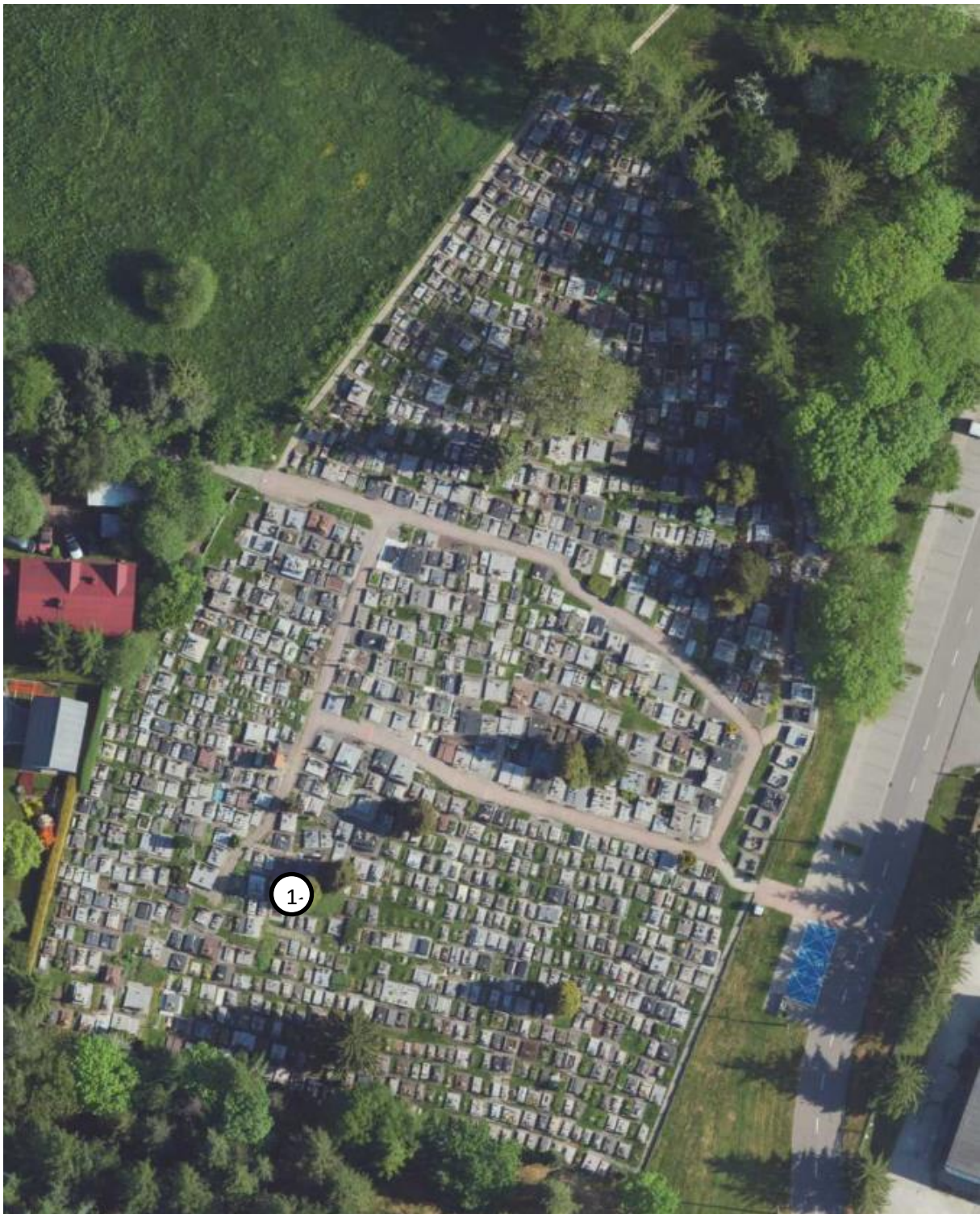


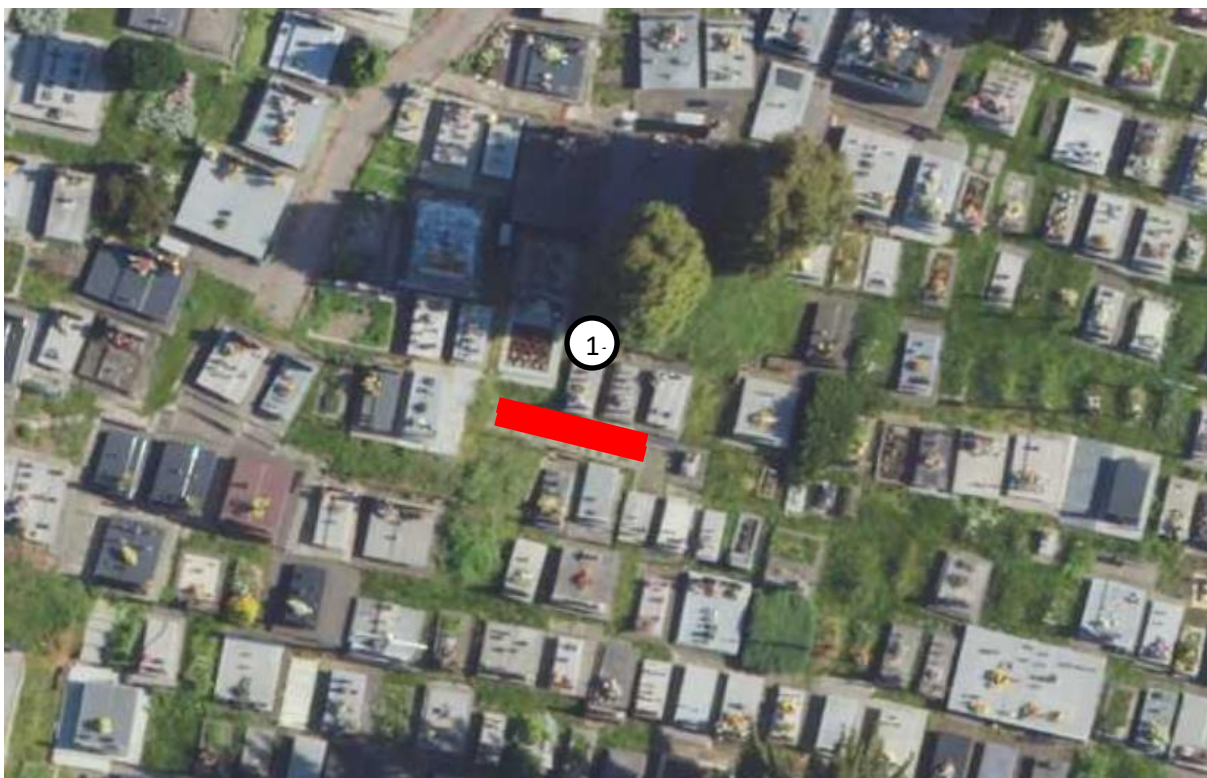
2 – Ciąg schodów z kostki betonowej do remontu (3,69 m²)



WIDOK NA CIĄG SCHODÓW PRZY WEJŚCIU NA CMENTARZ

CMENTARZ KOMUNALNY STAROMIEŚCIE





1 – Ciąg schodów z kostki betonowej do remontu (5,52 m²)



WIDOK NA CIĄG SCHODÓW